



見たことない！
を見たくない？



かがく！

山折り

山折り



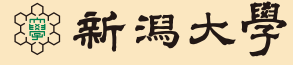
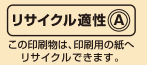
入場無料

開館日 火・水・木曜日
 開館時間 午前11時～午後3時
 アクセス ◆電車 新潟大学前駅または内野駅下車 徒歩約20分
 ◆バス 新潟大学西門前下車 徒歩約3分
 住所 〒950-2181 新潟市西区2の町8050 新潟大学理学部1階 正面玄関
 お問い合わせ先 TEL:025-262-6102(理学部総務係)
 FAX:025-262-6116(理学部総務係)
 HP:http://museum.sc.niigata-u.ac.jp

協力：NPO法人ジオプロジェクト新潟

★ **ご進級・ご入学おめでとうございます！** ★

この春サイエンスミュージアムでは、桜の木を用意してみなさんをお待ちしています。実はこの木、みなさんが来館すると花が咲く不思議な木なんです…!?ぜひ桜を満開にしに来てください。

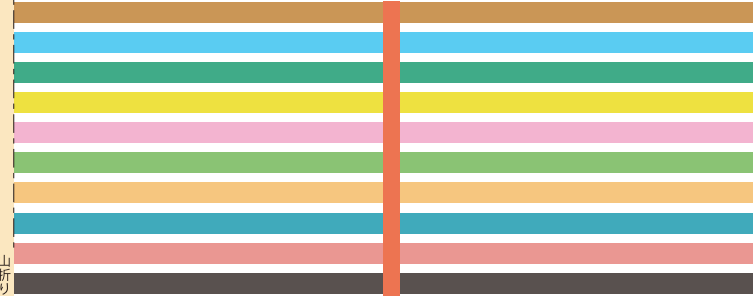


山折り

山折り



科学は地球からの
なぞなぞ



地球深部の散歩道



理学部正面玄関前にある散歩道です。大きく見ごたえのある岩石が解説と一緒にあるので、来館される際はぜひ通ってみてください。

サイエンスミュージアムへようこそ! WELCOME TO SCIENCE MUSEUM!



化石 貝や植物、アンモナイトなど、新潟県内外から採取された化石が多数展示してあります。

なかなか知ることがない、南極調査に関する展示もあります。岩石のほかにも調査グッズが置いてあります。



紫外線下での鉱物の反応を観察したり、岩石を叩いて音のちがいを比べたり、実際に触れられる展示スペースです。

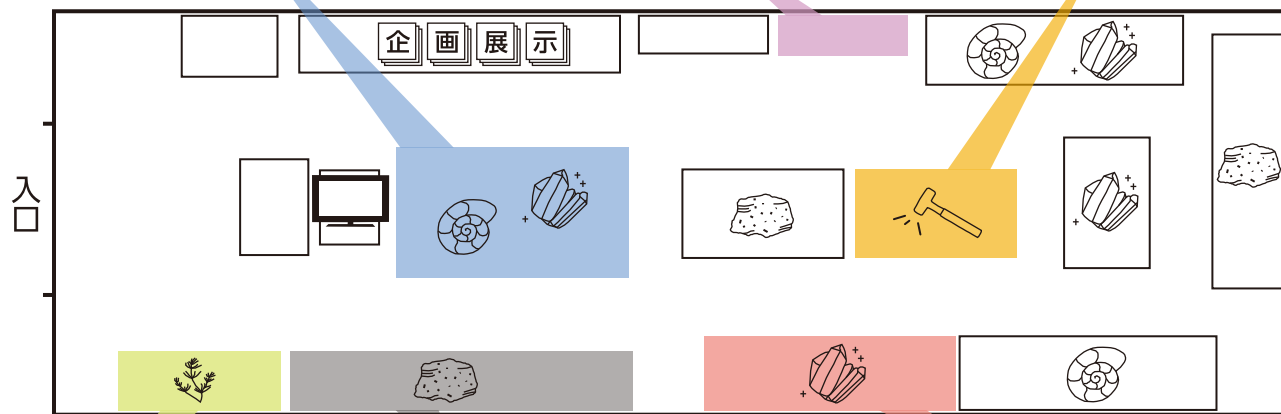
体験

理学部正面玄関



様々なメダカがひと際目立つ位置に展示されています。それぞれの色や大きさを比べてみてください。

研究紹介



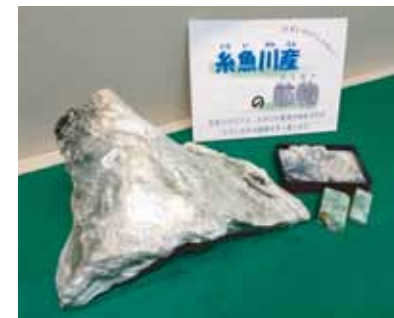
観察

シャジクモの原形質流動をモニターに映しています。よく見てみるとミジンコなどの生物も観察できます。



鉱物

新潟県産の鉱物を展示しています。代表的なヒスイのほかにもたくさんきれいな鉱物があります。



岩石

全国各地から採取した岩石を展示しています。分類表と見比べてみると、より面白くなります。

サイエンスミュージアム〇×クイズ!

- Q1. 南極調査中の食事で**和食**は食べられる?
- Q2. 鉱物の中には**金色**の鉱物もある?
- Q3. シャジクモには1年中、**緑色**の大きな花が咲く?

クイズの答えは展示の中にあります! ぜひ来館して確認してみてください。