

The Great Exhibition of Radiolaria in Geoparks

「ジオパークの だいほうさんちゅう 大放散虫」展

2022年 7月20日水 ▶ 8月28日日

(毎週月・火曜日、8月10日(水)~12日(金)は休館)

会場 新潟大学旭町学術資料展示館 常設展示室

時間 10:00~12:00、13:00~16:30

入場
無料

関連企画 オンラインイベント(Zoom)

参加
無料



新潟大学 × ジオパーク「おうちでミュージアム」

日程：7月24日(日) 14:00~15:30 申込締切：7月22日(金)まで

- お申し込み / 専用フォーム URL:<https://sado-geopark.com/topics/4481/>
- 問い合わせ先 / 佐渡市教育委員会ジオパーク推進室 (☎ 0259-27-2162)

スタンプラリー台紙は、新潟大学旭町学術資料展示館ホームページ(<https://www.lib.niigata-u.ac.jp/tenjikan/kikaku/doc/k220720.html>)より、ダウンロード・出力して使用することもできます。



専用台紙

「ジオパークの だいほうさんちゅう 大放散虫」展

スタンプラリー

2022年 7月20日水 ~ 8月28日日

(毎週月・火曜日、8月10日(水)~12日(金)は休館)

会場 新潟大学旭町学術資料展示館
常設展示室

時間 10:00~12:00、13:00~16:30

入場
無料

新潟大学の各施設と県内のミュージアムをつなぐスタンプラリーです。

ゴルフボールやトゲトゲしたウニ、エイリアンそっくりの形をもつ放散虫。なぜ不思議な形の殻をもつのか？ ガラスの殻はどのようにしてできるのか？ 何を食べていて、どのように増え、どのくらい生きるのか？ 放散虫はまだ解明されていない謎に満ちた生き物です。恐竜が生きていた時代よりも遥か昔から存在する生き物のミステリーにぜひ触れてみてください。新潟県内のジオパークに見られる放散虫も紹介します。また、恒例のスタンプラリーも実施します。佐渡、糸魚川、苗場山麓にも足を運んでください。

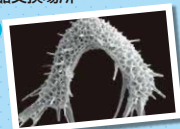
期間内に、各館のスタンプを2つ集めると、「記念品」をプレゼント。裏面のスタンプラリー台紙をご利用ください。

- 新潟大学旭町学術資料展示館
 - 新潟大学佐渡自然共生科学センター臨海実験所
 - 佐渡博物館
 - 佐渡汽船 佐渡ジオパーク情報コーナー
 - 佐渡ジオパークセンター
 - 新潟大学理学部サイエンスミュージアム
 - フォッサマグナミュージアム
 - 農と縄文の体験実習館 なじよもん
 - 栄村歴史文化館 こらっせ
 - 新潟県立自然科学館
- ※ ●スタートのみ ■記念品交換場所

お問い合わせ

新潟大学旭町学術資料展示館
〒951-8122 新潟市中央区旭町通2番町746
TEL・FAX:025-227-2260
URL:<https://www.lib.niigata-u.ac.jp/tenjikan/>

新潟大学理学部総務係
〒950-2181 新潟市西区五十嵐2の町8050
TEL:025-262-6102・FAX:025-262-6116
URL:<https://www.sc.niigata-u.ac.jp/sc/>



- 主催：新潟大学旭町学術資料展示館、理学部、教育学部、大学院自然科学研究科、災害・復興科学研究所、佐渡自然共生科学センター
- 共催：新潟大学コア・ステーション「形の科学研究センター」、「地球環境・地球物質研究センター」、糸魚川市教育委員会、佐渡市教育委員会、津南町教育委員会、栄村教育委員会
- 協力：INPO法人ジオプロジェクト新潟、新潟県立自然科学館、フォッサマグナミュージアム、佐渡博物館
- 後援：新潟県教育委員会、新潟市教育委員会、報道機関、日本地質学会、日本古生物学会、形の科学会、糸魚川ジオパーク協議会、佐渡ジオパーク推進協議会、苗場山麓ジオパーク振興協議会、日本ジオパークネットワーク ほか

**新潟大学旭町学術資料展示館
あさひまち展示館**
(新潟市)

〒951-8122
新潟市中央区旭町通2番町746
TEL・FAX 025-227-2260

開館日:水曜日～日曜日
(休館日:月曜日・火曜日、
8月10日～12日)

開館時間:10:00～12:00
13:00～16:30

◆入場無料

記念品交換場所

<https://www.lib.niigata-u.ac.jp/tenjikan/>

**佐渡汽船
佐渡ジオパーク
情報コーナー** (佐渡市)

〒952-0014
佐渡市両津湊353-1 両津南埠頭ビル2階
7/23～8/21、8/27、8/28のみ記念品交換可能
受付時間:8:30～16:30 (ジオガイド常駐)

記念品交換場所

**佐渡ジオパーク
センター** (佐渡市)

〒952-8501 佐渡市両津湊198 (佐渡島開発総合センター内)
TEL 0259-27-2162 FAX 0259-58-7357
<https://sado-geopark.com/>
受付時間:8:30～17:00 期間中は放散虫関連展示を実施
※その他詳細は直接ご確認ください。

記念品交換場所

**新潟大学
佐渡自然共生科学センター
臨海実験所** (佐渡市)

◆入場無料

〒952-2135 佐渡市達者87
TEL 0259-75-2012 FAX 0259-75-2870
開館日:月曜日～金曜日
(休館日:土曜日・日曜日・祝日)

開館時間:9:00～16:00

●交通のご案内 島内での交通はバスによる。
・両津(相川方面行き)→相川(海防線)→達者
・小木(佐和田行き)→佐和田(相川行き)→相川(海防線)→達者
達者から実験所までは海岸沿いに徒歩5分。

<https://www.sc.niigata-u.ac.jp/sc/sadomarine/>

サイエンスミュージアム
in 新潟大学理学部

◆入場無料

〒950-2181 新潟市西区五十嵐2の町8050
(新潟大学理学部 1階)
TEL 025-262-6102 FAX 025-262-6116

開館日:火・水・木曜日
但し、8月11日(木・祝)は休館
開館時間:11:00～15:00

<https://museum.sc.niigata-u.ac.jp/>

記念品交換場所

佐渡博物館 (佐渡市)

〒952-1311 佐渡市八幡2041
TEL・FAX 0259-52-2447
<https://www.city.sado.niigata.jp/site/museum/457.html>
※開館時間・入場料・展示内容・アクセスなどは直接ご確認ください。

記念品交換場所

**新潟県立
自然科学館** (新潟市)

〒950-0948 新潟市中央区女池南3丁目1番1号
TEL 025-283-3331 FAX 025-283-3336
<https://www.sciencemuseum.jp>
※開館時間・入場料・展示内容・アクセスなどは直接ご確認ください。

スタートのみ

**フォッサマグナ
ミュージアム** (糸魚川市)

〒941-0056 糸魚川市大字一ノ宮1313 (美山公園内)
TEL 025-553-1880 FAX 025-553-1881
<https://fmm.geo-itoigawa.com/>
※開館時間・入場料・展示内容・アクセスなどは直接ご確認ください。

記念品交換場所

**農と縄文の体験実習館
なじよもん** (津南町)

〒949-8201 新潟県中魚沼郡津南町大字下船渡乙835
TEL・FAX 025-765-5511
<https://www.najomom.com>
※開館時間・入場料・展示内容・アクセスなどは直接ご確認ください。

記念品交換場所

**栄村歴史文化館
こらっせ** (栄村)

〒389-2703 長野県下水内郡栄村大字塚9214-1
TEL・FAX 0269-87-2100
<http://www.vill.sakae.nagano.jp/kanko/korasse/>
※開館時間・入場料・展示内容・アクセスなどは直接ご確認ください。

記念品交換場所

※新型コロナウイルス感染症の状況により、開館時間に変更が生じる場合があります。最新情報は各施設のウェブページ等でご確認ください。

■主催:新潟大学旭町学術資料展示館、理学部、教育学部、大学院自然科学研究科、災害・復興科学研究所、佐渡自然共生科学センター

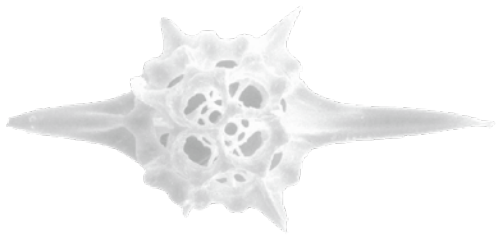
■共催:新潟大学コア・ステーション「形の科学研究センター」、「地球環境・地球物質研究センター」、糸魚川市教育委員会、佐渡市教育委員会、津南町教育委員会、栄村教育委員会

■協力:NPO法人ジオプロジェクト新潟、新潟県立自然科学館、フォッサマグナミュージアム、佐渡博物館

■後援:新潟県教育委員会、新潟市教育委員会、新潟日報社、朝日新聞新潟総局、読売新聞新潟支局、毎日新聞新潟支局、NHK新潟放送局、BSN新潟放送、NST新潟総合テレビ、TeNYテレビ新潟、UX新潟テレビ21、FM新潟77.5、日本地質学会、日本古生物学会、形の科学会、糸魚川ジオパーク協議会、佐渡ジオパーク推進協議会、苗場山麓ジオパーク振興協議会、日本ジオパークネットワーク

「ジオパークの大放散虫」展 スタンプラリー

スタンプ①



あさひまち展示館 開館スケジュール

日	月	火	水	木	金	土
7/17	18	19	20	21	22	23
24	25	26	27	28	29	30

スタンプ②

あさひまち展示館 開館スケジュール

日	月	火	水	木	金	土
31	8/1	2	3	4	5	6
7	8	9	10	11	12	13
14	15	16	17	18	19	20
21	22	23	24	25	26	27
28	29	30	31	9/1	2	3

記念品の交換場所は、

あさひまち展示館(旭町学術資料展示館)・サイエンスミュージアム・佐渡自然共生科学センター臨海実験所(佐渡市)・フォッサマグナミュージアム(糸魚川市)・佐渡博物館(佐渡市)・佐渡汽船 佐渡ジオパーク情報コーナー(佐渡市)・佐渡ジオパークセンター(佐渡市)・農と縄文の体験実習館なじよもん(津南町)・栄村歴史文化館こらっせ(栄村)の9ヶ所です。

リサイクル選性

この印刷物は、印刷用の紙へリサイクルできます。